

## MÖBEL – LEDER

### PFLEGE & REINIGUNG

Allgemeine Hinweise:

Für die Alltagspflege reicht es, das Leder gelegentlich mit einem trockenen Staubtuch zu entstauben. Leder nie mit Mikrofasertüchern reinigen, diese können die Lederoberfläche zerstören. Verwenden Sie bitte weiche, fusselfreie Naturfasertücher. Reinigen und pflegen Sie immer großflächig von Naht zu Naht und nicht punktuell. Verschmutzungen und vor allem Flüssigkeiten sollten sofort mit einem saugfähigen Tuch abgenommen werden. Niemals Lösemittel zur Reinigung einsetzen. Je nach Beanspruchung sollte Leder alle 3–6 Monate mit einem hochwertigen Pflegeprodukt sparsam gepflegt werden.

Reinigung und Pflegeprodukte erhalten Sie über unseren Partner:

**LCK GmbH, Im Unterfeld 2, D-76698 Ubstadt-Weiher, Telefon: +49.7251.9625-0, [www.lederpflege.de](http://www.lederpflege.de)**

#### **natura**

Natura vereint die positiven Eigenschaften eines Semi- und eines Anilinleders: es ist elegant, angenehm pflegeleicht und verleiht durch seine Natürlichkeit jedem Möbelstück eine persönliche Note.

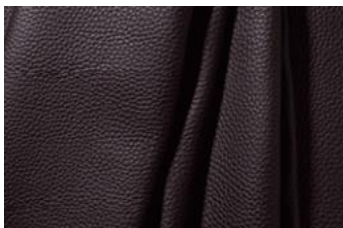
Artikel: L 6040 V, L 6041 V, L 6042 V, L 6043 V, L 6044 V, L 6045 V



#### **maximus**

Eine pflegeleichte und unverwüstliche Oberfläche mit einer markant groben Struktur, verleiht diesem mineralisch gegerbten Leder die ausdrucksstarke Optik in Verbindung mit höchsten Gebrauchseigenschaften.

Artikel: L 5688 V, L 5693 V, L 5694 V



## living

Das besondere Aussehen und der weiche Griff dieses Semianilinleders wird durch ein spezielles Finish erzeugt. Eine leichte Pigmentierung schützt das natürliche Narbenbild, ohne es zu verdecken.

Artikel: L 5944 S, L 5945 S, L 5946 S, L 5947 S, L 5948 S,  
L 5949 S, L 5950 S, L 5951 S, L 6031 S, L 6032 S



## sporting

Das pflegeleichte, familienfreundliche Dickleder weist eine sportliche Narbung auf, wird mineralisch gegerbt und verbindet ausdrucksstarke Optik mit höchsten Gebrauchseigenschaften.

Artikel: L 5602 Q, L 5610 Q, L 5611 Q, L 5628 Q, L 5654 Q,  
L 5711 Q, L 5880 Q, L 6029 Q, L 6030 Q



## emotion

Ein pflegeleichtes, elegantes Leder mit einer feinen Oberflächenstruktur. Eine Stärke von ca. 1 mm verleiht diesem mineralisch gegerbten Leder nicht nur die feine Optik, sondern sorgt gleichzeitig für sehr gute Gebrauchseigenschaften.

Artikel: L 5793 Q, L 5794 Q, L 5795 Q, L 5830 Q, L 5831 Q



## basic

Strapazierfähigkeit steht bei diesem durchgefärbten und mit Farbpigmenten versehenen Leder im Vordergrund – mineralisch gegerbt und mit einer feinen doch robusten Oberfläche ausgestattet.

Artikel: L 5682 P, L 5683 P

